

Acc. 46992

EROTIC COLOUR PRINTS
OF THE MING PERIOD
-III-
HUA-YING-CHIN-CHEN

III
卷
花
營
錦
陣



176.7
Van



- 46992



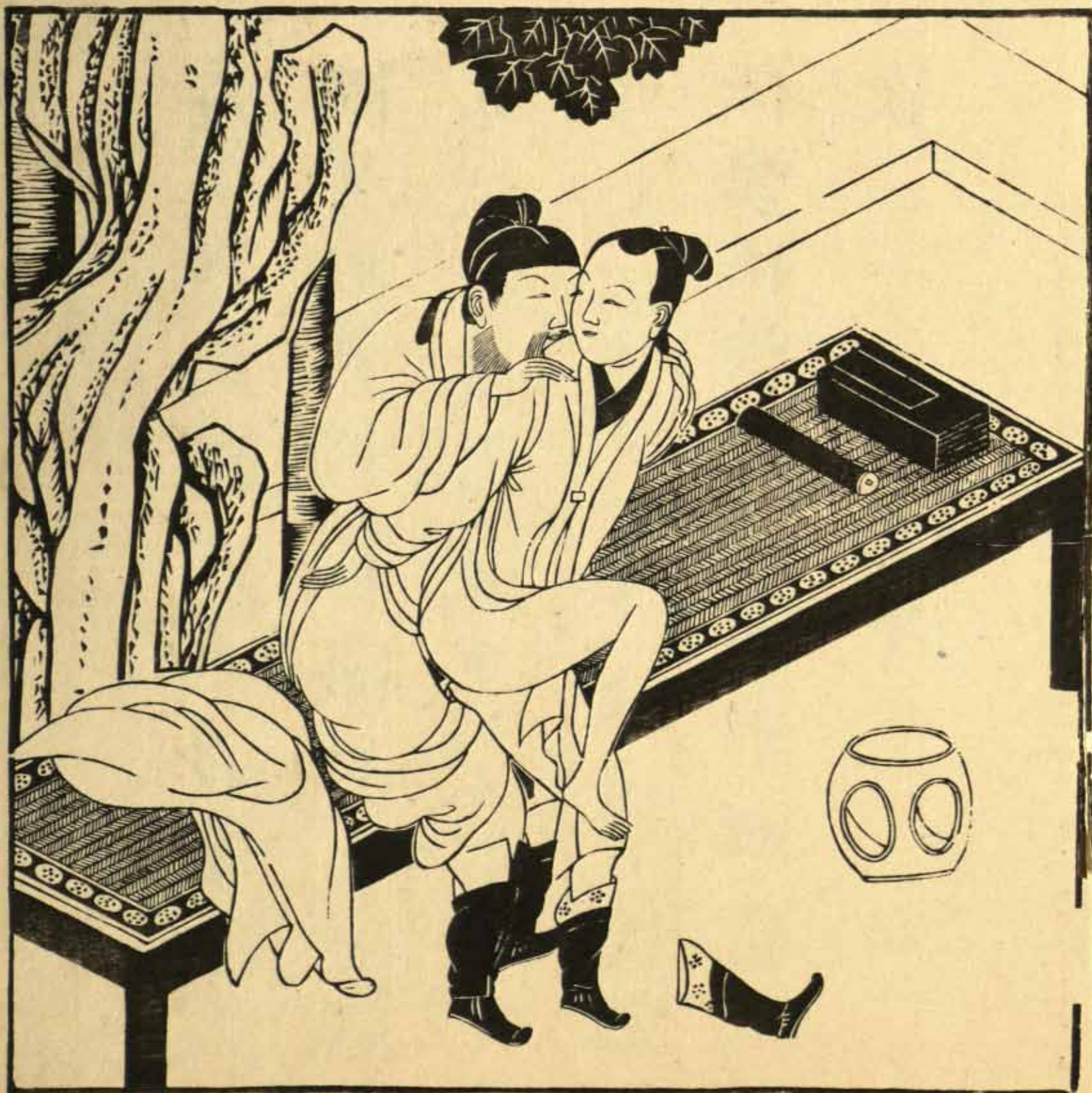
GOVERNMENT OF INDIA
ARCHÆOLOGICAL SURVEY OF INDIA

ARCHÆOLOGICAL
LIBRARY

ACCESSION NO. 46992

CALL No. 176.7/Vam

D.G.A. 79

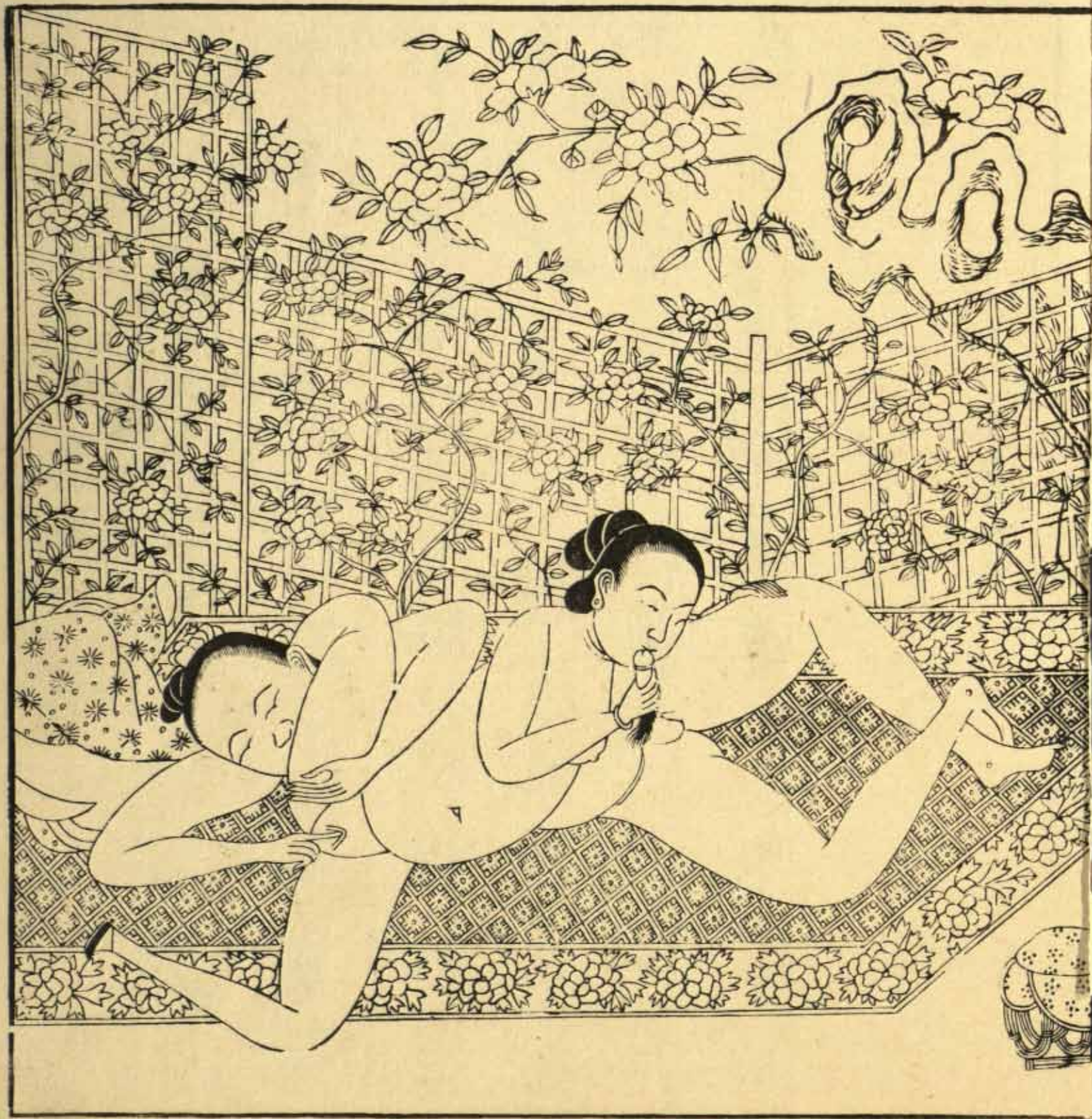


CENTRAL ARCHAEOLOGICAL
LIBRARY, NEW DELHI.

Acc. No. 46992

Date 24.11.1968

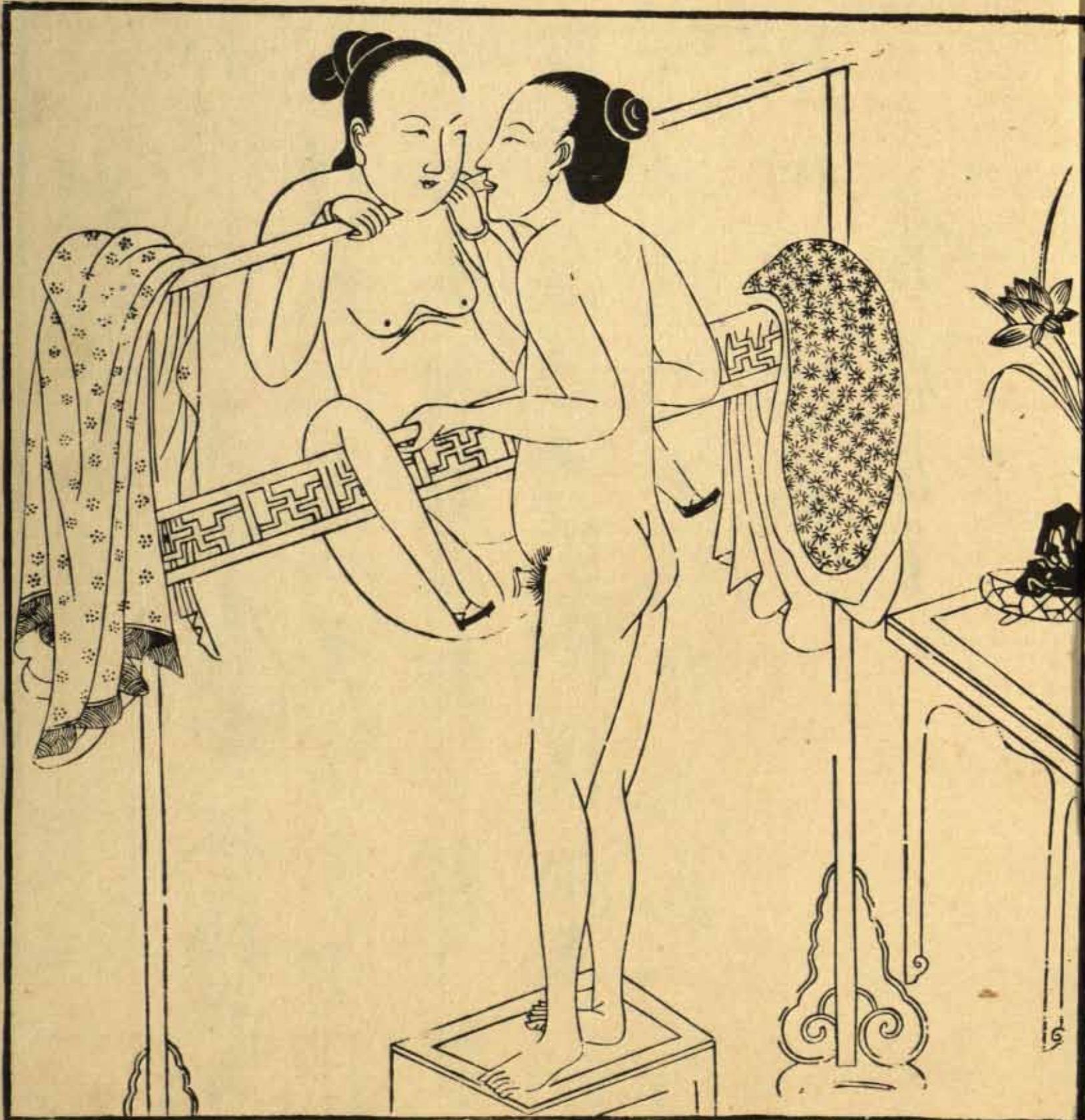
Call No. 176.7 / Yaw



翰林風

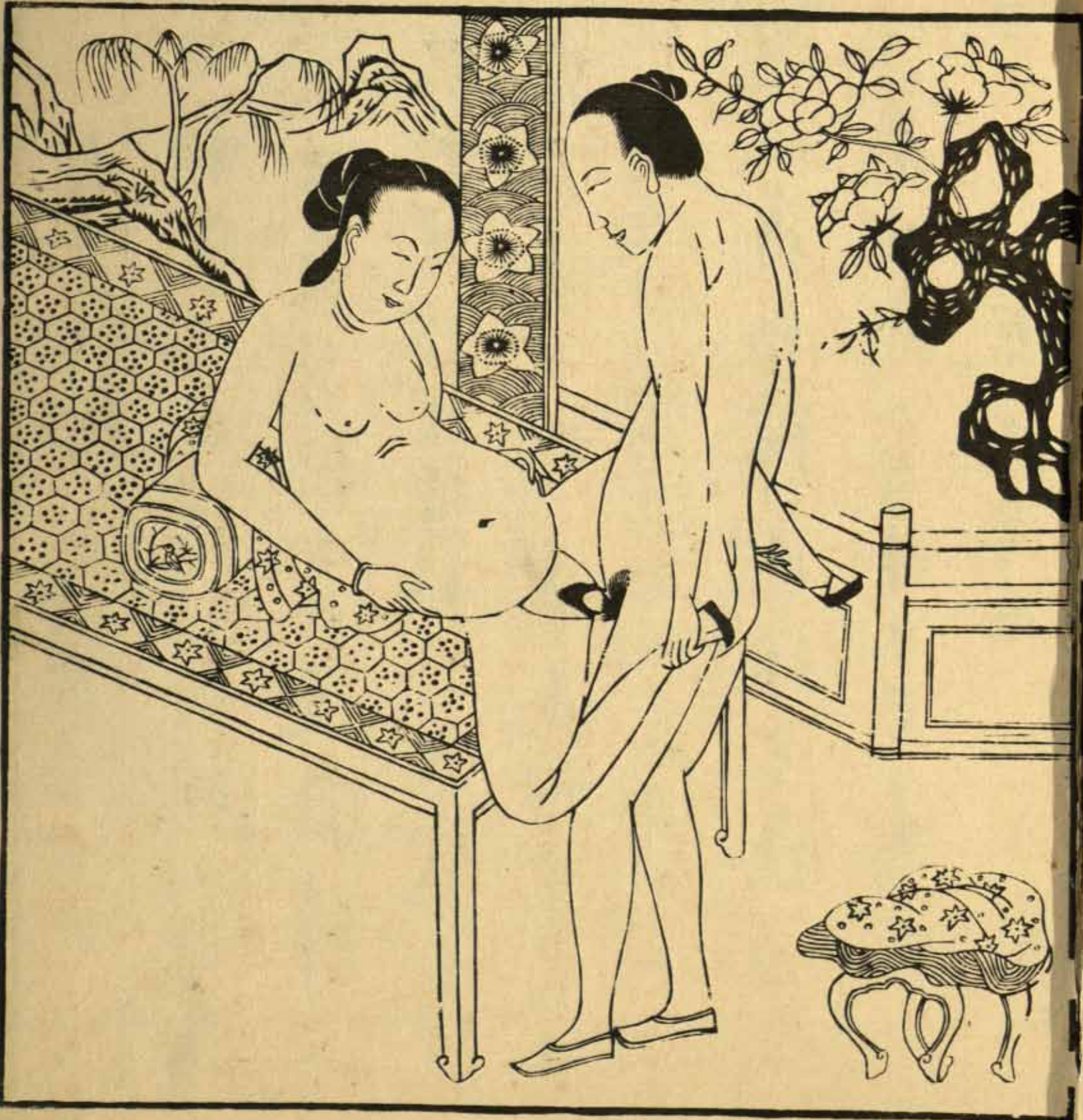
庭上香盈巢滿車旌
事少潤世瑕為採
蔷薇彩色媚
賺末試折後
庭花半似含羞半
推脫不比尋常浪
風月回頭低喚快
些兒叮寧休與他人
說

南國學士



法曲獻仙音

花滿雕欄春生玉院樂奏九
成將倦口品洞簫于摩花鏡
不如鳳笙翫管細々吹輕々點
各風情無限情無限畢竟是
兩傷重中怎瘳得兩人飢飽渴
忘鷄子撲翻身方道了一天心
願



鶴踏枝

牡丹高架老香露
且短難攀
小几將來度
窈如秀士步步雲梯
輕是古僧敲法鼓
輕款
款情無限
似鞦韆搖曳間
庭院真無處
不堪狂態亂一時
栩栩猴散

萬卷卷主

望海潮

春興將闌芳情欲倦更人
別是風光句艷句側句
吞句心箇中滋味深長
低首望巫陽任浮沈一似
浪動帆張眼看秋似
難與再商量

秦樓客

無人捧露盤

日初長風正暖好相親解羅
裳試展芳情霍蓮齋捧一
枝輕攬牡丹陰牡丹香雨路
滑痛濕透花裯半是推車上
嶺半是枯樹盤根兩相看滿
目生春腰酸齋動錦屏搖曳
款款傾遠款娛漸入佳境不
負上春心

風流司馬

夜行船

眠花卧柳情如你一着
酥胸不覺金蓮束雲鬢
漸偏嬌歎語嬌歎語囑
郎莫便從空位
風月平章

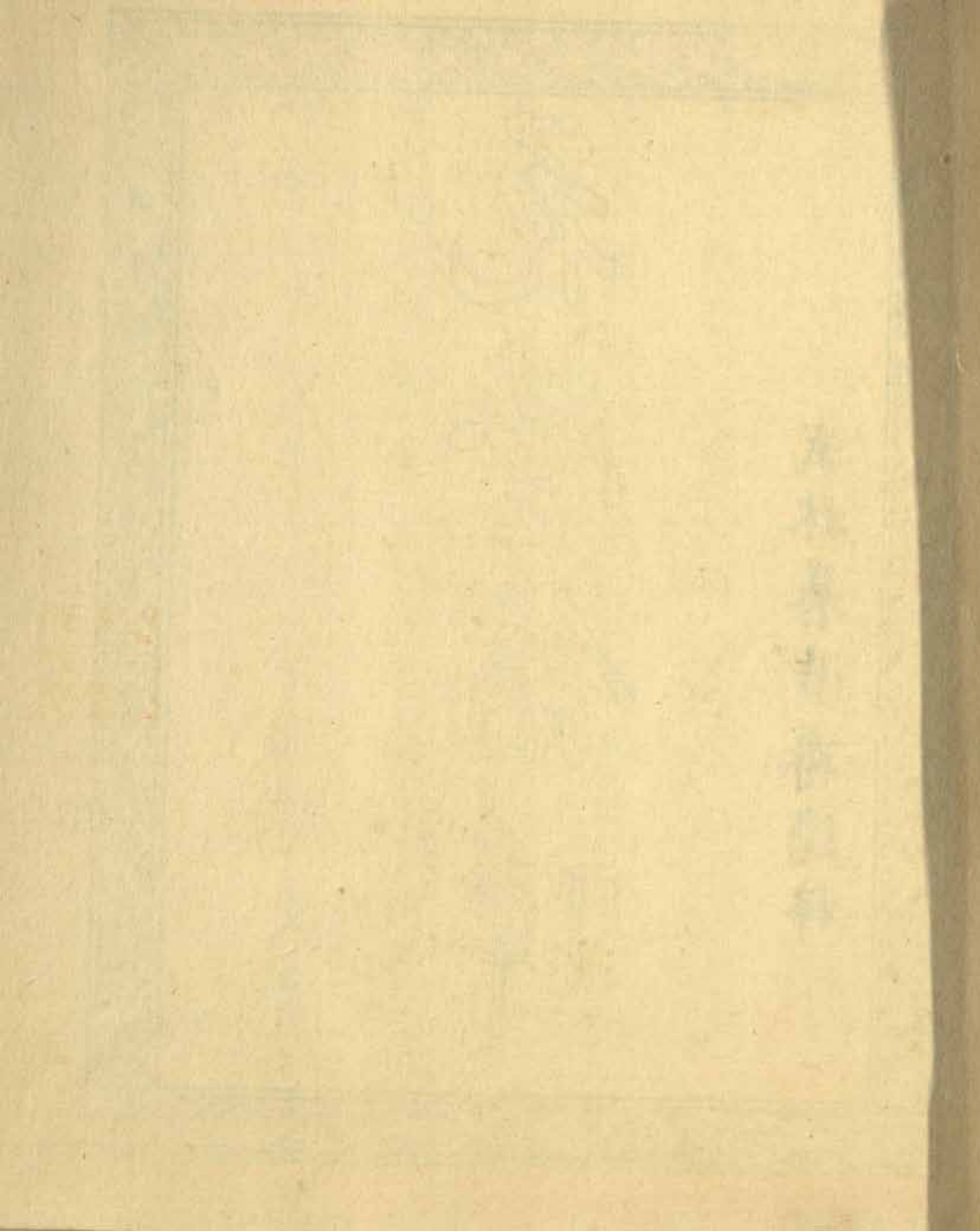


如夢令

一夜雨狂雪
關濃興不
知宵永
露路滴牡丹
心骨
苦節
酥餠
難動情
重情
重都
白
年
昏
一
夢

桃源主人







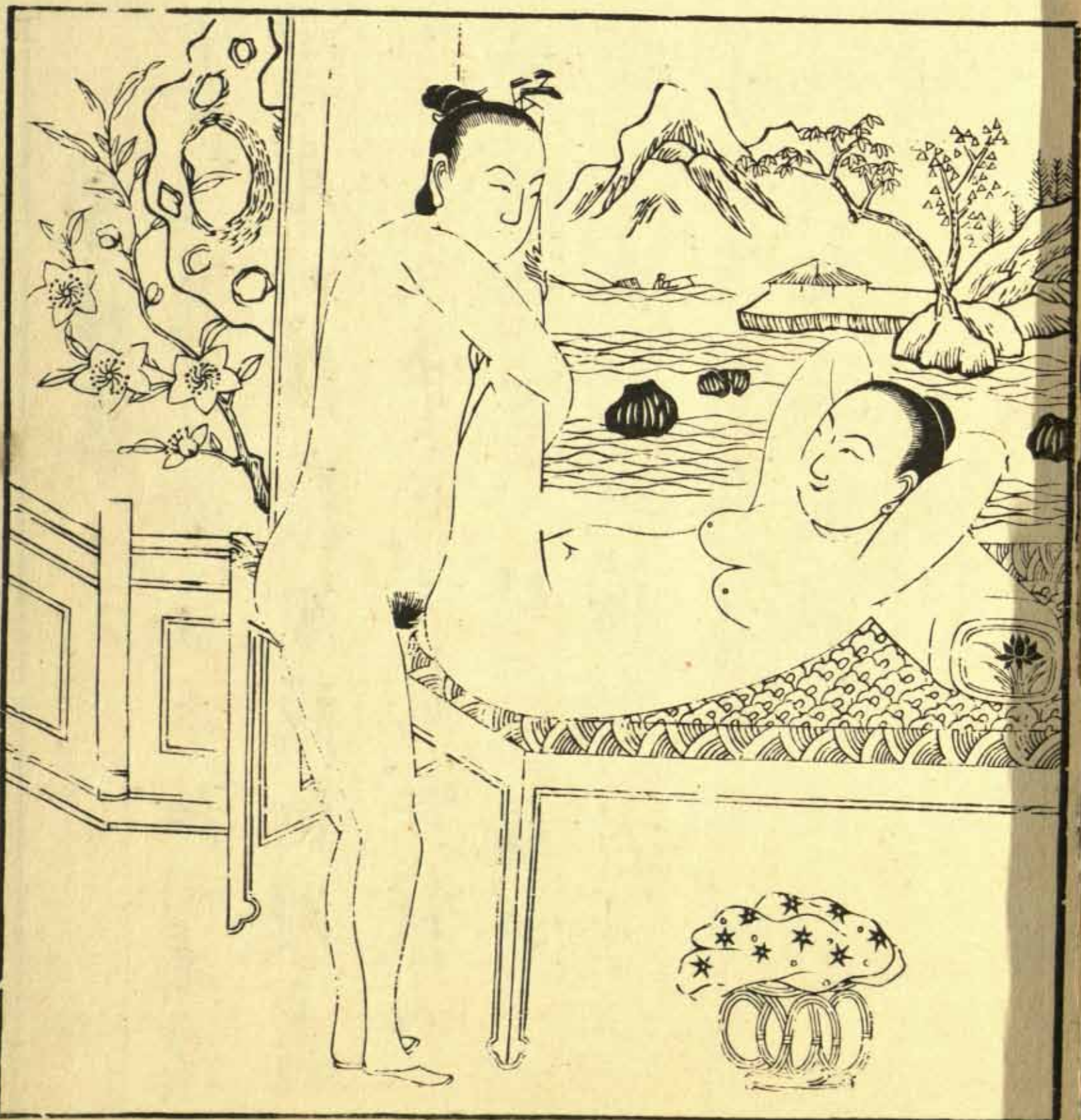
也欲妻之曰好
 能一馬也
 婦曰
 性之謂也
 求子之款
 求之款
 馬血氣方
 好



好

花
燭
錦
陣

武林養浩齋繡梓



好

治久教

家也靈馬比

成音下

以爲約

示之公

者皆在

不剛唯

相倍幾

矣此贊



鳳樓春

春暖百花叢
魚水紅回兩情
濃高挑綉履
鳳頭紅雙玉粒
豎當與中甸
玉栢守鑲位
一竅暗栢通
好一似槐杆
趁風鳥宿池
島僧敲月下
道人夜撞金鐘
汗透紅裯未已
霍腕漸踈慵
遠般滋味肯放
從忘扶子



風中柳

綠柳陰濃掩映桃
蒼人而景
芳妍喜懷撩亂軟
搵霏
玉把枝柯倚遍
柳枝搖柳
腰輕顫
喘
嬌
聲
怯
不離耳畔
更
諫
着
黃
鸝
聲
喚
蒼
柳
爭
春
好
風
光
都
在
願
沒
箇
真
闌
人
倦

掌書僊



一剪梅

共賞官庭院晚風涼好乘餘
興別是風尖斜挿花枝瓶
口滑輕搖蓮足櫂翠長顛
鸞例鳳不尋常一程風情兩
霎白忙箇中誰更看殷勤
不是情郎却是情娘

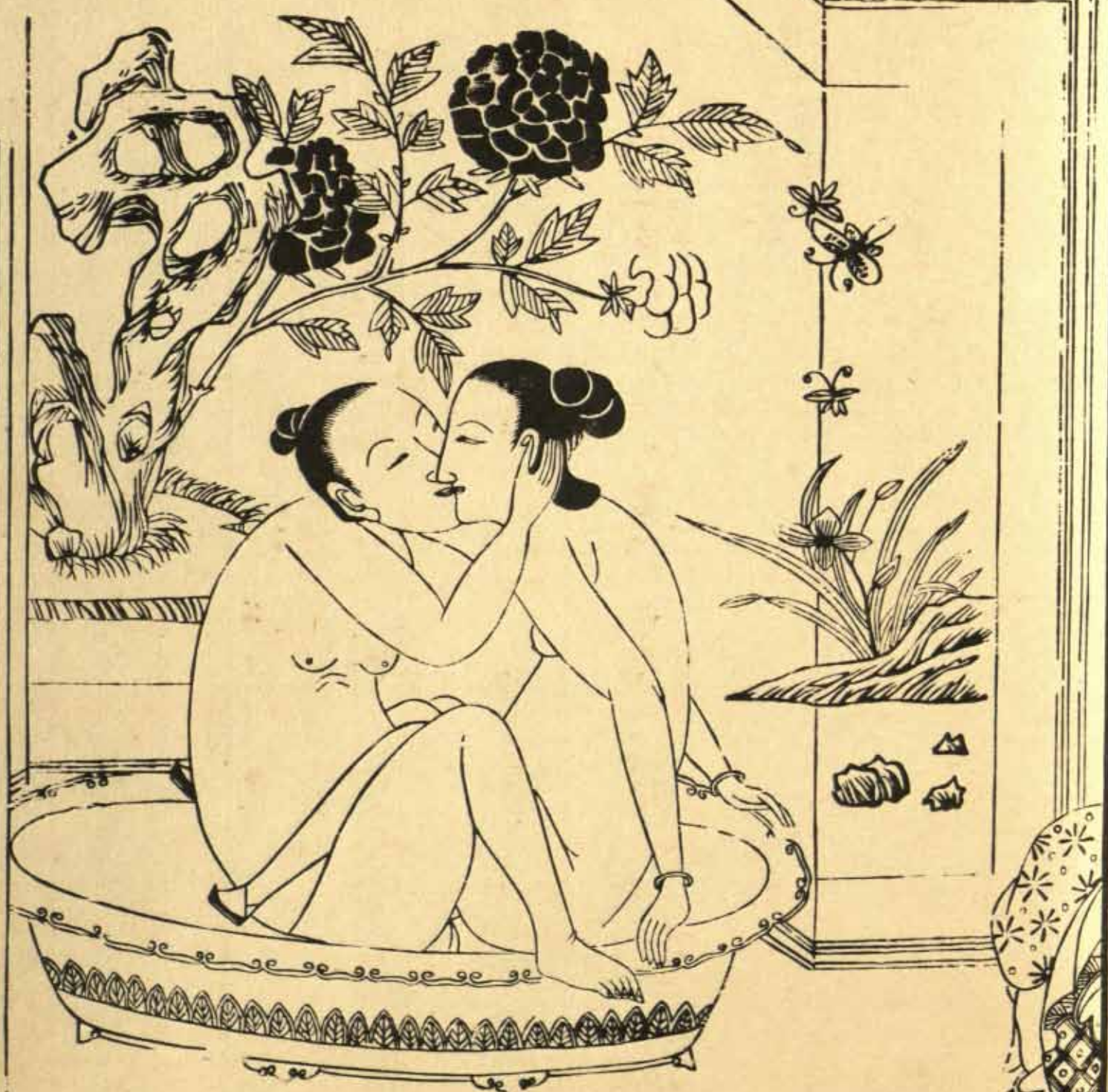
煙波釣叟



探春令

春冷如海無如泥趁融
和天氣展眉烟試掃
心似倦蝶翩翻睡綠雲
斜 韓 五 叙 僅 以 怨 芳
心如醉為情多濕透鮫綃
帕上不是相思淚

撫芳主人



解連環

狂郎去過喚佳人
倪臥隔山取火摩心
乳霍手前攀
執金蓮把一枝斜
度桃腮轉貼
吮朱唇亂支香
股好似玉連環
列膏字連誰能
解破

醉月主人



浪淘沙

輕解以博羅裳共試蘭湯
雙戲水學鴛鴦水底輕盧
聲不斷浪暖插香 喜真
太顛狂不顧殘粧紅蓮霞
辨映波光最是消魂時候
也霞濕花房

五湖仙客



倒垂蓮

与殿喜情尊之
嵩上郎身
倾倒玉腕扶郎肩
挑腮樱口
斂胡連顛摩顛顛
摩顛顛
搖曳花心不倦
倒溜清泉
一線好箇抑腰束
三眠三起不
知休羞摩羞之
摩手羞

留香客



鵲橋仙

玉股齊舒織腰長展兩人意
眼狂無權時借用小了鬢鬟親
疊起絲如山枕靈犀際
蕤牡丹全吐蝶惆撐波不定
恰如烏鵲去填橋渡牛女兩情
相聲

玉樓人



眼兒媚

軟裊鋪綉倚生嬌玉股
倩郎挑金蓮纖約牡丹營
膩一看魂消微瞬秋波
嬌不怪此景倩誰描難描
只是空鬟翠解枕類紅
潮

惜衣人



挽綠韉

春透多陶巷寂寥肯相
饒學騎竹馬騁夜郊
白飄搖汗挹紅珠顛
墜春已解但向卷內兩
踈洒平燕
方多司馬



醉扶歸

乳燕飛去畫永撩兩人
情初畧解綉紅襖相隨學
鳥禽風摺羅衣翻不定
看娘行步襯出力久相扶
情向者無

俠儂



後庭宴

半榻清風一庭明月書齋
金會情難說美人元夕更
多情番做箇翰林風月回
頰一咲生春却醉酥胸緊
貼尤重滯雨聽嬌聲輕
酥跡竹影蕭蕭挂花香拂

醉仙



巫山一畧

柳弱不勝春
花瘦然風
雨多未遊蜂
無款狂波
箇遮蘭索
腦殺情竅
人枉自饒情
趣假山貌似
隔巫山
心瘁倚
難揉住

遠生



撲鞦韆

錦屏春暖喜狂郎留意
床斜倚展無蓮霞
瓣供
去及踏碎
心香
拚取
番
紅心
浪煖穿楊技
番展
紅心
顛直任他破的
貫軍
玉人
氣
倦一來一往
許多
回
鏖
戰
馬
蹄
蹀
躑
東
西
蹀
翅
翩
翻
近
遠
喚
道
是
沒
羽
箭

有情癡



魚遊春水

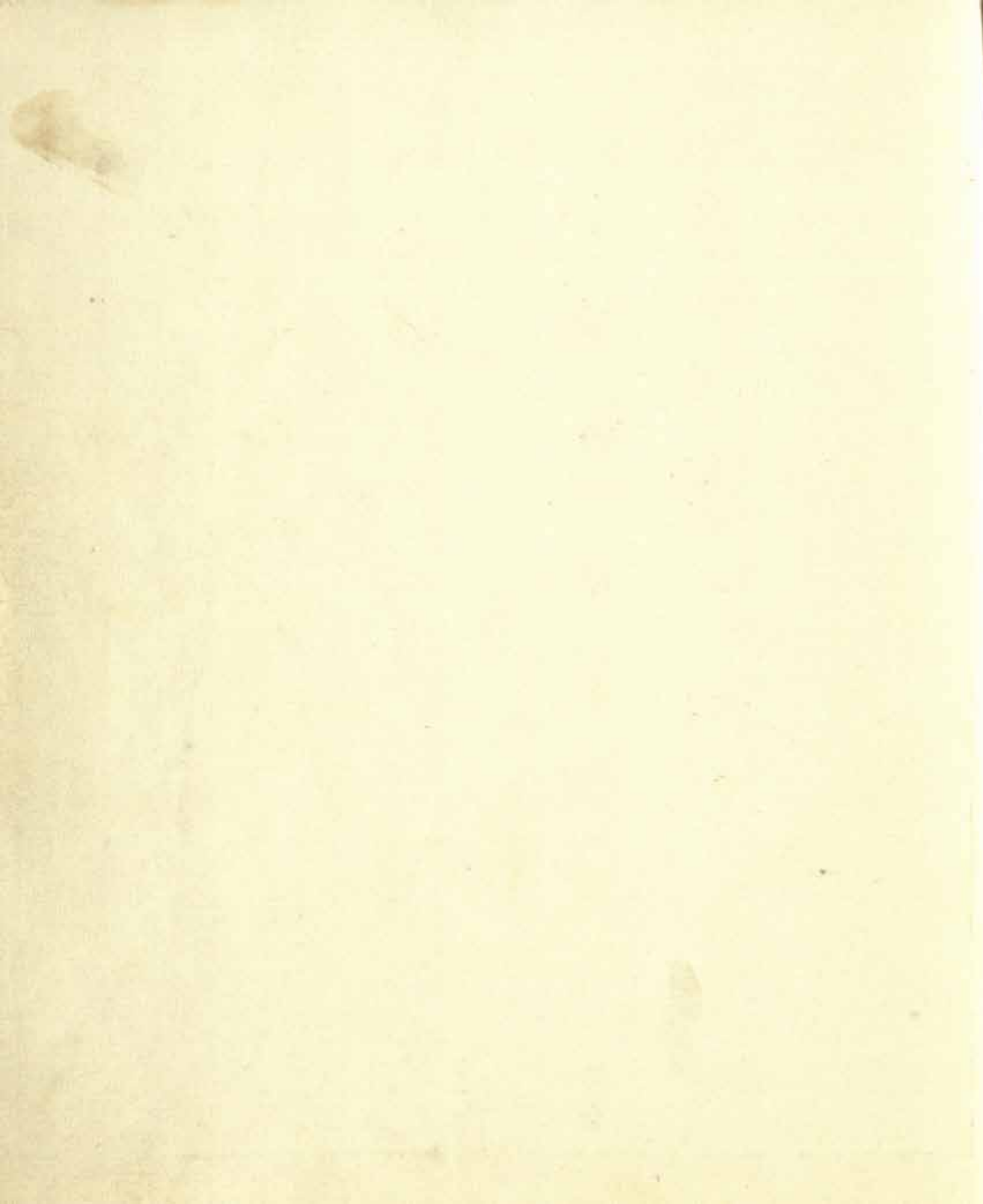
風流原自底醉是歡情情
更美弱體難拘一任東風搖
曳翠屏撥眉黛遠山顰紅褪
鞋幫已運瓣知一好如江心魚
遊春水

尖上生



東風齊着也

綠展新篁紅舒蓮的庭院深
沉春心撩亂携手到園林堪
愛芳叢蔽日凭脩竹慢講閑情
綠陰裏金蓮並玉笋半露
花當恐難禁倩女伴暫作由
几花裊春風不定軟影篩
不管腰肢久曲更難听怯鶯
休辭困醉棄却無輪到伊身



一捧蓮

荷風醒暑者倦並坐蒲團把
禪機慢闡駕蓮航撲介殷
勤南法門世來方便你身
子看我身看你團案頭做
圓滿愁六愁苦海無邊喜
殺那善根種福

司谷吏

CENTRAL UNIVERSITY
LIBRARY

Acc. No. ~~460~~
Date... 13.5. 1952
Call No. 176.7 / ~~176.7~~ Van G.